

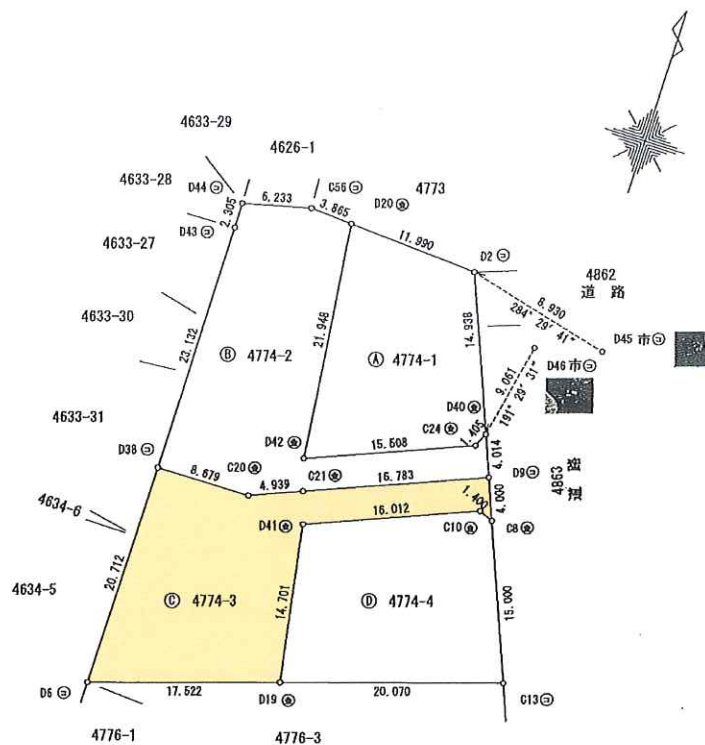
# 売地

## 新取手1丁目

★常総線「新取手駅」徒歩8分の好立地

★閑静な住宅地で日当たり良好

★100坪超のゆったりした敷地



図面が現況と異なる場合、現況優先とさせていただきます

種別	売地	
最寄駅	新取手駅	
価格	1,000万円	
土地面積 (公簿)	338.00m <sup>2</sup>	102.2坪

所在地	取手市新取手1-14		
交通	関東鉄道 常総線「新取手」駅 徒歩8分		
土地権利	所有権	地目	山林
都市計画	市街化	用途地域	第一種低層住居専用地域
建ぺい率	50%	容積率	100%
上水道	公営	ガス	都市ガス
下水道	本下水		
小学校区	高井小学校		
中学校区	永山中学校		
接道状況	東側公道に約4m接道		
法令上の制限			
現況	更地		
引渡条件	現況		
引渡日	即時		
備考			

坪単価 : 万円

株式会社住まい工房ナルシマ



茨城県知事免許(2)第6958

〒302-0027

茨城県取手市駒場2-14-12

TEL 0297-73-6911

FAX 0297-73-6916

ホームページ <http://www.narushimanoie.com>

定休日: 水曜日・祝祭日

営業時間: 9:00~17:30

E-mail

[info@narushimanoie.com](mailto:info@narushimanoie.com)

取引形態	専任
手数料	
担当	山森