

価格

売地

1,320 万円

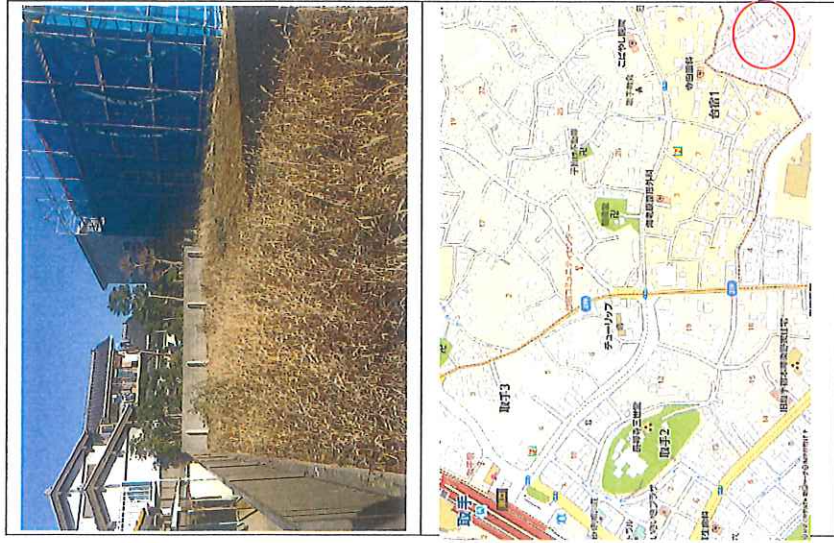
交通

常磐線「取手駅」

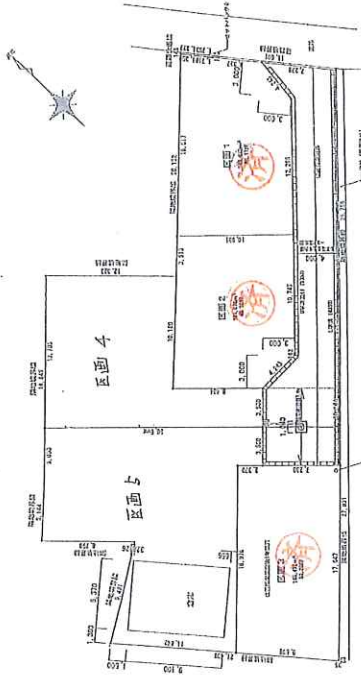
徒歩12分

所在 (住居表示)

取手市東5丁目



- 第Ⅱ期 建築条件付き分譲 (区画4)
- 取手駅徒歩12分・高台の好立地
- 売主につき仲介手数料不要



- ・取手小学校まで200m
- ・セブンイレブンまで280m
- ・スーパーマスタダまで510m

土地面積	201.04㎡ (60.80坪)
私道面積	181.75㎡ 持分1/5
所在地	茨城県取手市東5-4-25
土地権利	所有権
地目	宅地
都市計画	市街化区域
用途地域	第二種中高層住居専用
建ぺい率	60%
容積率	200%
上水道	公営水道
下水道	汚水 本下水
ガス	引込可
雑排水	本下水
小学校区	取手小学校
中学校区	取手第一中学校
位置指定道路(幅員4M)	
接面道路	
法令上の制限	
現況	更地
引渡条件	
引渡日	相談
備考	水道納付金22万円は買主負担

※図面が現況と異なる場合、現況を優先とします。



茨城県知事免許(2)第6958

T 302-0027

茨城県取手市駒場2-14-12

ホームページ

<http://www.narushimanoie.com>

株式会社住まい工房ナルシマ

TEL 0297-73-6911

FAX

0297-73-6916

E-mail

info@narushimanoie.com

取引形態	売主
手数料	
担当	山森

定休日：水曜日・祝祭日

営業時間：9:00~17:30