

売地

価格

1,100 万円

交通

常磐線「取手駅」

徒歩 6 分

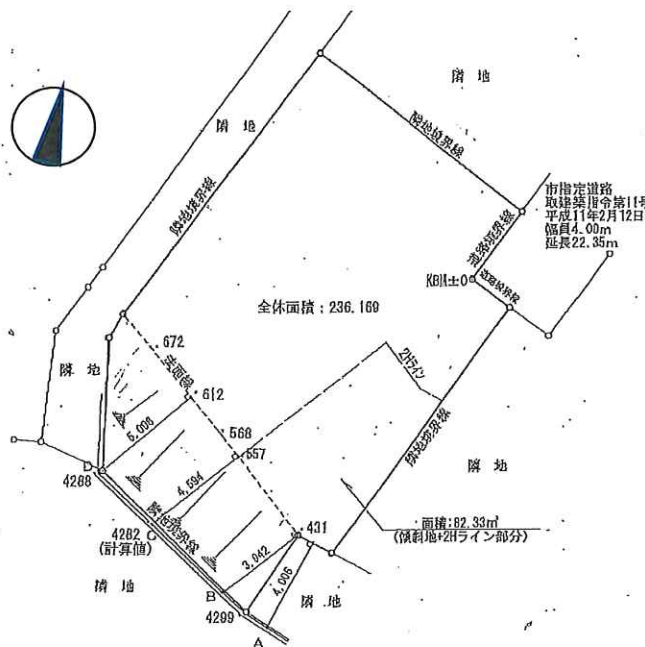
所在 (住居表示)

取手市台宿2丁目



★常磐線取手駅から徒歩6分の好立地!

★建築条件なし!



土地面積	236.00m ² (71.40坪)
私道面積	

所在地	取手市台宿2-2-28		
土地権利	所有権	地目	雑種地
都市計画	市街化	用途地域	第二種中高層住居専用地域
建ぺい率	60%	容積率	200%
上水道	公営	汚水	公共下水
ガス	都市ガス	雑排水	公共下水
小学校区	取手小学校		
中学校区	取手第一中学校		
接面道路	位置指定道路に2mおよび3.5m接道		
法令上の制限	がけ条例あり		
現況	更地		
引渡条件			
引渡日	相談		
備考	※土地面積には法面部分(約40m ²)を含む		
	※図面が現況と異なる場合、現況を優先とします。		

en+luck

茨城県知事免許(1)第6958

〒302-0027

茨城県取手市駒場2-14-12

株式会社住まい工房ナルシマ

TEL 0297-73-6911

ホームページ <http://www.narushimanoie.com>

FAX 0297-73-6916

E-mail info@narushimanoie.com

定休日:水曜日・祝祭日

営業時間:9:00~17:30

取引形態	専任媒介
手数料	分かれ
担当	山森